

Activités :

PÂQUES

En avril, des **activités quotidiennes de loisirs** sont proposées à l'intérieur de notre établissement : basket, foot, volley, badminton, tennis de table, jeux de société...

Pendant le stage "Spécial Examens", l'accent est porté sur le travail scolaire.



OPTION SPÉCIALE
EQUITATION

ÉTÉ

L'été, des **activités quotidiennes de loisirs** sont proposées : basket, foot, boxe, volley, tir à l'arc, base-ball, badminton, tennis, tennis de table, jeux de société...

Le mercredi après-midi, **une sortie est par ailleurs programmée.**

De nombreuses activités sont proposées à l'extérieur de l'établissement : canoë, jeux divers, accrobranche, paintball.

Nous proposons également de **l'équitation au Centre équestre** ouvert à tous les niveaux : 7h30 par semaine, pendant les créneaux d'activités, du lundi 13 au vendredi 24 juillet 2020 inclus. Cette activité optionnelle est facturée 350 € pour deux semaines de stage.

Possibilité de pension de votre cheval : 15 € par jour.

Fins de semaine :

Le départ des élèves se fait le dernier jour après les cours.
Le détail des horaires de navettes est consultable sur notre site.

Une **navette** permet de rejoindre la gare SNCF d'Angers St-Laud, la réservation peut se faire au moment de l'inscription ou pendant le stage.

Les familles qui viennent chercher leur enfant ont la possibilité de rencontrer les professeurs pour faire un bilan du travail effectué et des motivations de l'élève, le jour du départ définitif.

La présence des élèves le week-end est facultative, mais vivement conseillée pour les stages de 2 ou 3 semaines.

Le samedi après-midi et le dimanche, les enfants quittent l'établissement pour pratiquer des activités autres : paintball, canoë, accrobranche, etc.

Excursions fréquentes : Puy du Fou, La Baule, Océarium du Croisic...

Tarifs des week-ends comprenant la pension complète, les excursions et la blanchisserie :
1 Week-end : 150 €. 2 Week-ends : 290 €, uniquement pour les enfants inscrits 3 semaines en août.



À 1H30 DE PARIS EN TGV
À 20 kms d'Angers

INSCRIPTIONS & RENSEIGNEMENTS :

02 41 77 90 14

www.boisrobert.com

contact@boisrobert.com

Le Bois Robert 49 370 Bécon-les-Granits

COURS DE VACANCES 2020



BOIS ROBERT
INTERNAT COLLEGE LYCÉE INTERNATIONAL SCHOOL
DEPUIS 1968

Repartir sur de bonnes bases !

L'année scolaire est ponctuée de périodes clefs importantes à franchir avec succès.
Les stages de vacances, qu'ils se déroulent au printemps ou en été, répondent efficacement aux besoins des élèves de réviser, d'apprendre une méthode et de retrouver confiance.

Objectifs des stages :

- > Réviser les notions essentielles du programme encore mal assimilées,
- > Acquérir ou Perfectionner une méthode de travail, ces séances de méthode ont pour objectif d'apprendre à l'élève à s'organiser, à se concentrer, à mémoriser, mais également à entretenir sa motivation.

Les techniques de prise de notes et de la fiche de synthèse sont également enseignées dès la troisième,

- > Évaluer le niveau de l'élève dans les trois matières principales*.

Les dates 2020 :

PÂQUES 2020 :

Du lundi 13 avril au vendredi 17 avril.
Du lundi 20 avril au vendredi 24 avril.

AOÛT 2020 :

Du lundi 27 juillet au vendredi 07 août
Du lundi 27 juillet au vendredi 14 août

STAGE DE PRÉ-RENTRÉE :

Du lundi 17 août au vendredi 21 août

Programme type Cours de vacances :

Votre enfant rentre en classe de :

6 ^{ème} , 5 ^{ème} , 4 ^{ème} , 3 ^{ème}	Maths.	Français	Anglais	Méthode
Seconde	Maths.	Français	Anglais	Méthode
Première	Spé.*	Français	Anglais	Méthode
T ^{ALE}	Spé.*	Hist. / Géo.	Anglais	Méthode
T ^{ALE} STMG	Éco./Droit	Management	Maths.	Méthode

*Nous consulter



LES STAGES ET SESSIONS DE VACANCES DE PÂQUES

AVRIL

Du lundi 13 avril au vendredi 17 avril.
Du lundi 20 avril au vendredi 24 avril.



LES SESSIONS SPECIAL EXAMEN

Pour qui ?

Avantages de cette formule :

- Révision intensives des programmes
- Entraînement aux épreuves
- Amélioration de l'organisation au travers de cours de méthodologie et réalisation d'un planning de travail personnel au vue des épreuves

L'examen mérite une préparation spécifique. À quelques semaines des épreuves, c'est souvent le manque de méthode qui se fait cruellement ressentir. Les révisions doivent débuter dès le printemps et une bonne organisation est nécessaire. Les stages "Spécial Examens" sont conçus pour favoriser l'entraînement, améliorer la méthode et entretenir la motivation. Les chances d'obtention du diplôme sont largement accrues et le choix de l'orientation mieux assuré.

Tarifs : 1 semaine 690 €



PROGRAMME

TROISIÈME / PREMIÈRE / TERMINALE

3 ^{ème}	Maths.	Français	Sciences & Tech.	Hist./Géo.	Méthode
1 ^{ère}	Français	Hist./Géo.	Anglais.		
1 ^{ère} STMG	Français	Eco./Droit	Maths		
T ^{ALE} ES	Maths.	SES	Hist./Géo.		
T ^{ALE} L	Philo.	Anglais	Hist./Géo.		
T ^{ALE} S	Maths.	Sc. Phys.	SVT		
T ^{ALE} STMG	Eco./Droit	Management	Spécialité		

LES STAGES RÉVISION & MÉTHODE

Avantages de cette formule :

- Acquisition de méthodes de travail efficaces
- Amélioration de la motivation de l'élève et de sa confiance en sa capacité de travail
- Comblement des lacunes

Tarifs : 1 semaine 690 €

ORGANISATION DES JOURNÉES

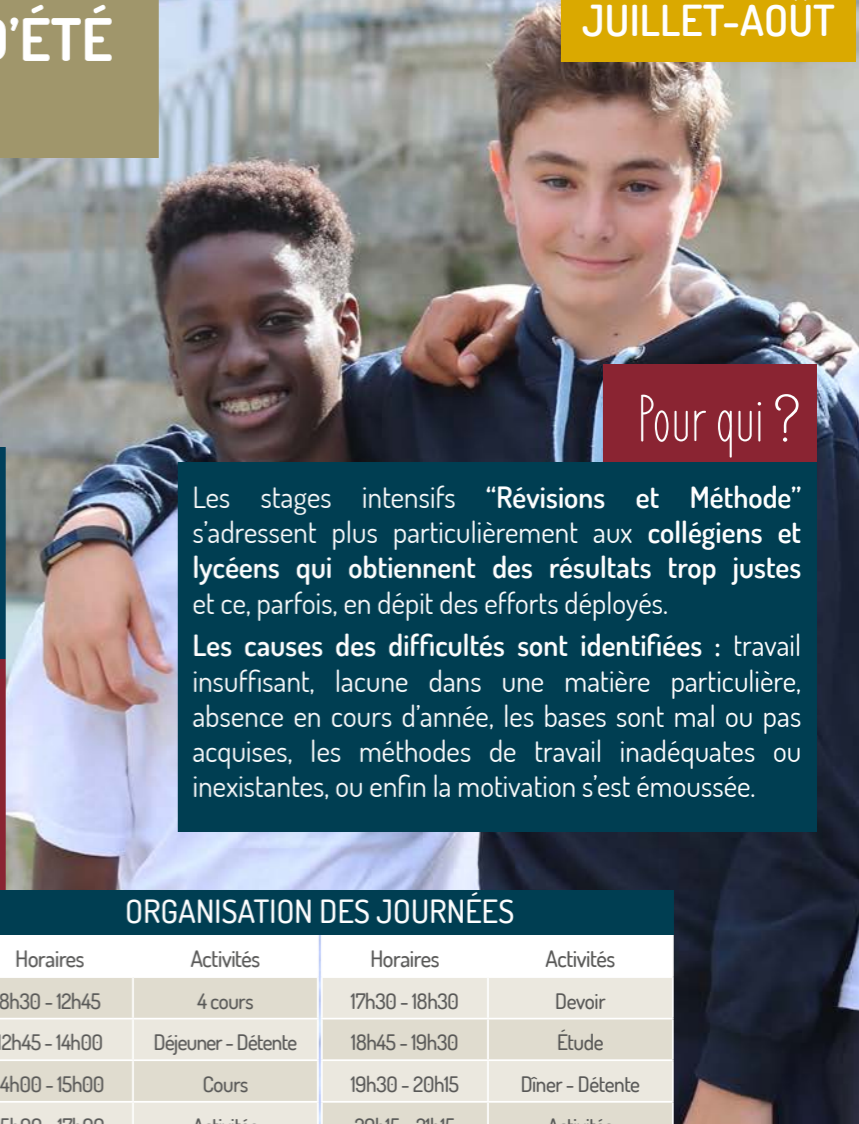
SIXIÈME / CINQUIÈME / QUATRIÈME / SECONDE

Horaires	Activités	Horaires	Activités
8h30 - 12h45	3 ou 4 cours*	17h30 - 18h30	Devoir ou étude
12h45 - 14h00	Déjeuner - Détente	18h45 - 19h30	Étude ou Détente*
14h00 - 15h00	Cours	19h30 - 20h15	Dîner - Détente
15h00 - 17h00	Activités	20h15 - 21h15	Etude ou Activités*
17h00 - 17h30	Goûter - Détente	21h15	Montée en chambre

LES STAGES DE VACANCES D'ÉTÉ

JUILLET-AOÛT

Du lundi 27 juillet au vendredi 07 août.
Du lundi 27 juillet au vendredi 14 août.



Pour qui ?

Les stages intensifs "Révisions et Méthode" s'adressent plus particulièrement aux collégiens et lycéens qui obtiennent des résultats trop justes et ce, parfois, en dépit des efforts déployés. Les causes des difficultés sont identifiées : travail insuffisant, lacune dans une matière particulière, absence en cours d'année, les bases sont mal ou pas acquises, les méthodes de travail inadéquates ou inexistantes, ou enfin la motivation s'est émoussée.

LES STAGES RÉVISION & MÉTHODE

DE L'ENTRÉE EN 6^{ÈME} À L'ENTRÉE EN TERMINALE

Avantages de cette formule :

- Comblent les lacunes
- Donner confiance et motivation
- Acquérir des méthode efficaces

Tarifs : Une semaine 690 €
Deux semaines 1 250 €
Trois semaines 1 650 €

ORGANISATION DES JOURNÉES

Horaires	Activités	Horaires	Activités
8h30 - 12h45	4 cours	17h30 - 18h30	Devoir
12h45 - 14h00	Déjeuner - Détente	18h45 - 19h30	Étude
14h00 - 15h00	Cours	19h30 - 20h15	Dîner - Détente
15h00 - 17h00	Activités	20h15 - 21h15	Activités
17h00 - 17h30	Goûter - Détente	21h15	Montée en chambre

Les options Pâques et/ou Été :

- > Cours d'orthographe : 100 € / semaine
- > Diagnostic : 300 €
- > Test d'orientation : 180 €

COURS D'ORTHOGRAPHE (ÉTÉ SEULEMENT)

Enseignement dispensé pendant l'été, auprès des collégiens, à raison de 45 minutes par jour.
> Ce programme a pour but d'attirer l'attention des élèves sur les fautes les plus courantes, d'enrichir leur vocabulaire par la constitution de "banques de mots" et de maîtriser les diverses formes du discours.
> En petits groupes, nous proposons, à raison d'une heure par jour, la reformulation et l'explication des règles grammaticales essentielles à partir de textes courts lus à voix haute, la présentation des exceptions, la révision des conjugaisons, des exercices corrigés, des dictées d'application.

TEST D'ORIENTATION (ÉTÉ SEULEMENT)

> Ce test a pour objectif de faire découvrir à l'élève qu'au-delà de ses aptitudes ou de ses connaissances, ses intérêts personnels seront pris en compte dans la détermination de son choix professionnel. Il le guide aussi sur les métiers et permet une première réflexion sur le type d'études à envisager.
> Le test interactif est suivi d'un entretien avec un conseiller et fait l'objet d'un rapport écrit adressé aux familles.

DIAGNOSTIC (PÂQUES & ÉTÉ)

Le diagnostic que nous proposons a été établi par des enseignants de notre institut et un psychologue scolaire. Il consiste à mesurer :
> les motivations de l'élève à moyen et long terme ainsi que le regard qu'il porte sur son travail et ses résultats,
> la qualité de l'acte d'apprentissage : saisie, traitement, mémorisation et réutilisation des informations.
Ce test d'une heure et demie environ fait l'objet d'un entretien en particulier au cours du stage et donne lieu à un rapport dans lequel sont soulignés les points forts, les déficiences ainsi que la façon de les traiter dans l'avenir.

